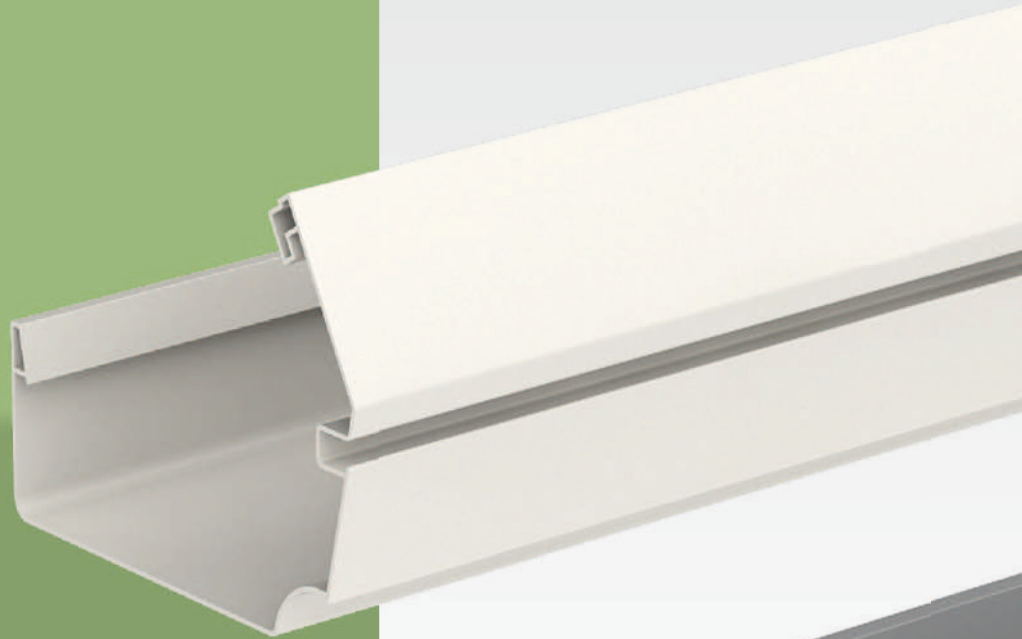
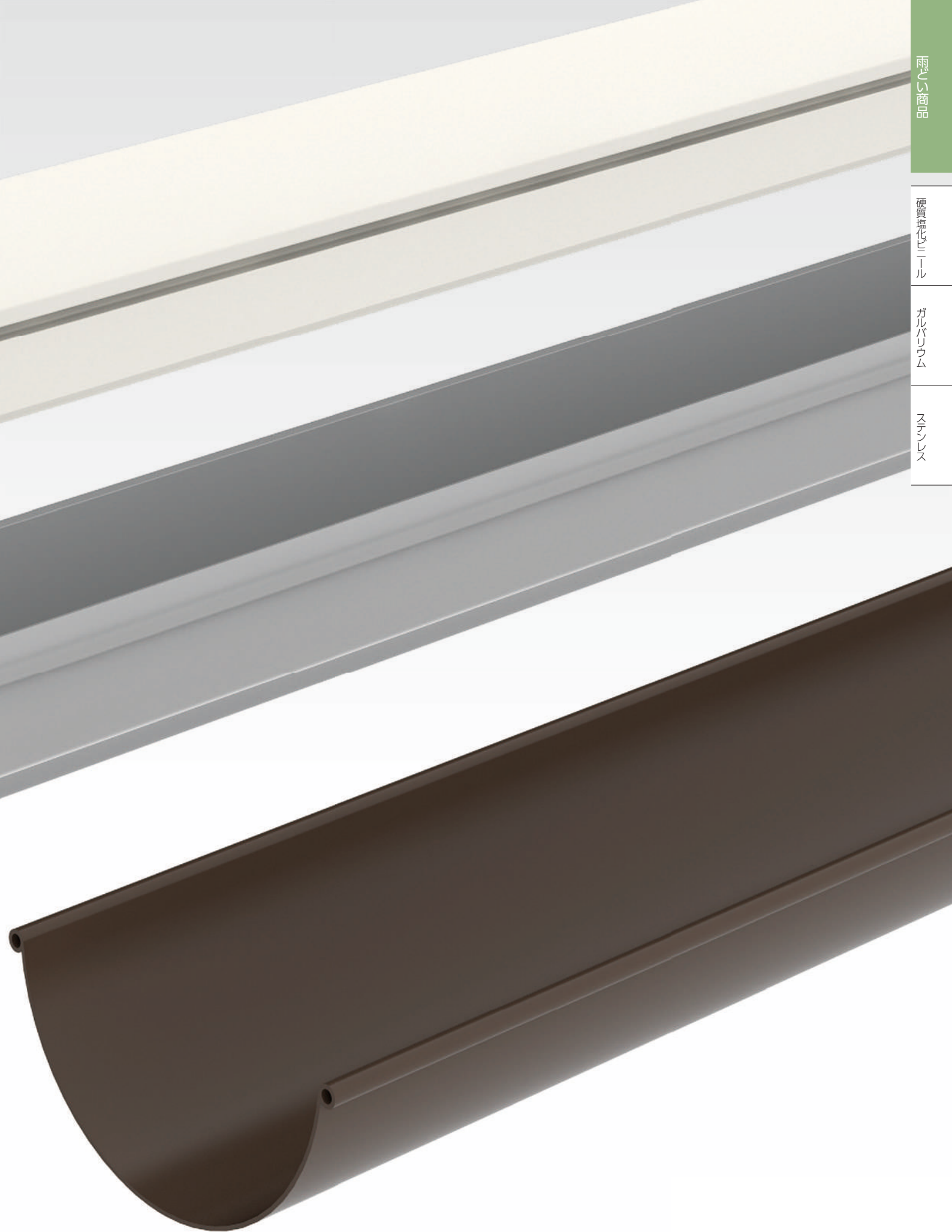


# 雨どい商品



硬質塩化ビニール雨どい	住宅用雨どい	66
	大型建造物用雨どい	68
ガルバリウム製雨どい	スタンダード	70
	HACO	70
	レクガルバ	70
	ユキノキ・すとう葉 <sup>®</sup>	70
ステンレス製雨どい	ビルステン デカノキ	71
	レクステン	71



ハード塩化ビニール雨どい

# 住宅用雨どい Denka

個性と独創的な建物のフォームをより美しくするデザイン。



## ■ たてどい標準仕様

タイプ	長さ (mm)	排水有効 断面積 (cm <sup>2</sup> )	商品色												
			H	B	SB	W	SW	K	EG	AB	SH	UB			
角たてどい	F35	2700	29.1	●	●	●	●	●	●	●	●	●	●	●	●
	K35	2700	30.3	●	●	●	●	●	●	●	●	●	●	●	●
丸たてどい	45	2700	14.6	●	●	●	●	●	●	●	●	●	●	●	●
	55	2700	22.2	●	●	●	●	●	●	●	●	●	●	●	●
	60	2700	26.4	●	●	●	●	●	●	●	●	●	●	●	●
	75	2700	41.7	●	●	●	●	●	●	●	●	●	●	●	●
	90	3600	60.7	●	●	●	●	●	●	●	●	●	●	●	●
	120	3600	110.8	●	●	●	●	●	●	●	●	●	●	●	●
高排水 たてどい	SK40	3000	—	●	●	●	●	●	●	●	●	●	●	●	●

## ■ 断面形状 (単位: mm)

**軒どい**

レガリア RG155

パニエール BE160

ネオアルカディア AC120

クリアール CR105

ダンラインエクセル 75

ダンラインエクセル 55

トーヘン 117

華まる DK120

丸どい

角デラ KD30

**たてどい**

角たてどい F35

角たてどい K35

丸たてどい

高排水たてどい SK40

タイプ	A	H	h	T
80	78.1	33.3	5.6	1.0
100	105.9	44.3	7.6	1.2
105	116.6	49.3	8.0	1.25
120	135.9	57.0	8.0	1.4
150	165.2	72.1	8.0	1.6

タイプ	A	T
45	φ45.1	1.0
55	φ55.1	1.0
60	φ60.2	1.1
75	φ75.1	1.1
90	φ90.5	1.3
120	φ121.6	1.4



硬質塩化ビニール雨どい

# 大型建造物用雨どい Denka

個性と独創的な建物のフォームをより美しくするデザイン。

## ■ たてどい標準仕様

タイプ		長さ (mm)	排水有効断面積 (cm <sup>2</sup> )	タイプ		長さ (mm)	排水有効断面積 (cm <sup>2</sup> )
VP管	50	4000	20.4	VU管	50	4000	24.6
	65	4000	35.2		65	4000	39.6
	75	4000	46.5		75	4000	54.1
	100	4000	78.5		100	4000	89.9
	125	4000	122.7		125	4000	134.7
	150	4000	167.4		150	4000	186.2

## ■ 断面形状 (単位: mm)

軒どい

大型角どい M型120

大型角どい M型150

大型角どい M型220

D型150

大型角どい 折板120

大型角どい 折板150

大型角どい 折板180

大型角どい 谷210

大型角どい 折板250

たてどい

タイプ	VP管						VU管					
	50	65	75	100	125	150	50	65	75	100	125	150
外 径	60	76	89	114	140	165	60	76	89	114	140	165
近似内径	51	67	77	100	125	146	56	71	83	107	131	154
厚 さ	4.5	4.5	5.9	7.1	7.5	9.6	2.0	2.5	3.0	3.5	4.5	5.5



商品色はタイプによって異なります。  
詳しくは標準仕様表をご確認ください。

## ■ 軒どい排水能力および標準仕様

軒どい		対応たてどい	軒どい、たてどい組み合わせによる排水能力 (ℓ/s)	落しローケ相当の適合屋根投影面積 (㎡)				軒どい標準仕様						
タイプ	排水能力 (ℓ/s)	タイプ		降雨強度				長さ (mm)	排水有効断面積 (cm <sup>2</sup> )	商品色				
				100mm/h	120mm/h	140mm/h	160mm/h			H	SB	W	SW	K
D型150	6.55	VU75	4.62	166.3	138.6	118.8	103.9	4000	153.3	●	●	●	●	●
		VP75	3.97	142.9	119.1	102.0	89.3							
		VU100	6.55	234.6	195.5	167.5	146.6							
		VP100	6.55	234.6	195.5	167.5	146.6							
大型角どい M型120	3.81	VU75	3.81	137.1	114.3	97.9	85.7	4000	100.6	●	●	●	●	●
		VP75	3.68	132.4	110.4	94.6	82.8							
大型角どい M型150	7.78	VU75	4.94	177.8	148.2	127.0	111.1	4000	169.6	●	●	●	●	●
		VP75	4.25	153.0	127.5	109.2	95.6							
		VU100	7.78	280.0	233.4	200.0	175.0							
		VP100	7.17	258.1	215.1	184.3	161.3							
大型角どい M型220	12.78	VU75	5.14	185.0	154.2	132.1	115.6	4000	239.0	●	●	●	●	●
		VP75	4.42	159.1	132.6	113.6	99.4							
		VU100	8.54	307.4	256.2	219.6	192.1							
		VP100	7.46	268.5	223.8	191.8	167.8							
		VU125	12.78	460.0	383.4	328.6	287.5							
		VP125	11.66	419.7	349.8	299.8	262.3							
大型角どい 折板120	4.71	VU75	4.62	166.3	138.6	118.8	103.9	4000	118.4	●	●	●	●	●
		VP75	3.97	142.9	119.1	102.0	89.3							
大型角どい 折板150	9.13	VU75	5.25	189.0	157.5	135.0	118.1	4000	192.0	●	●	●	●	●
		VP75	4.51	162.3	135.3	115.9	101.4							
		VU100	8.72	313.9	261.6	224.2	196.2							
		VP100	7.61	273.9	228.3	195.6	171.2							
大型角どい 折板180	12.76	VU75	5.53	199.0	165.9	142.2	124.4	4000	241.0	●	●	●	●	●
		VP75	4.75	171.0	142.5	122.1	106.8							
		VU100	9.19	330.8	275.7	236.3	206.7							
		VP100	8.02	288.7	240.6	206.2	180.4							
大型角どい 谷210	14.99	VU75	5.04	181.4	151.2	129.6	113.4	4000	267.4	●	●	●	●	●
		VP75	4.33	155.8	129.9	111.3	97.4							
		VU100	8.37	301.3	251.1	215.2	188.3							
		VP100	7.31	263.1	219.3	187.9	164.4							
		VU125	12.54	451.4	376.2	322.4	282.1							
		VP125	11.42	411.1	342.6	293.6	256.9							
		VU150	14.99	539.6	449.7	385.4	337.2							
		VP150	14.99	539.6	449.7	385.4	337.2							
大型角どい 折板250	18.27	VU75	5.52	198.7	165.6	141.9	124.2	4000	309.5	●	●	●	●	●
		VP75	4.74	170.6	142.2	121.8	106.6							
		VU100	9.17	330.1	275.1	235.8	206.3							
		VP100	8.01	288.3	240.3	205.9	180.2							
		VU125	13.74	494.6	412.2	353.3	309.1							
		VP125	12.52	450.7	375.6	321.9	281.7							
		VU150	18.27	657.7	548.1	469.8	411.0							
		VP150	17.08	614.8	512.4	439.2	384.3							

● 軒どい水勾配3/1000の数値です。

# ガルバリウム製雨どい タニタハウジングウェア

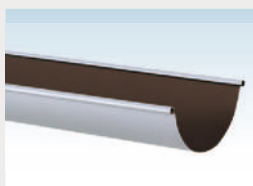
タニタハウジングウェアの技術が素材の能力を最大限に引き出しました。

## Point

- 住宅の外装材として信頼の素材、ガルバリウム鋼板。タニタハウジングウェアの技術が素材の能力を最大限に引き出しました。
- タニタのガルバリウム製品は信頼のガルバリウム素材に30ミクロンという厚さの「高耐候性特殊塗装=タニマツカラー」を両面に施した高品位ガルバリウム雨どいです。

## スタンダード

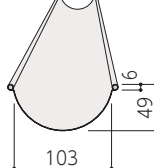
- 主張しないさりげなさが魅力の「スタンダード」。半丸105に加え大屋根にも対応する半丸120もご用意しています。



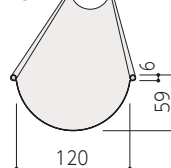
## ■ 断面形状 (単位:mm)

### 軒どい

#### 半丸105

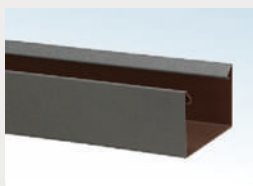


#### 半丸120

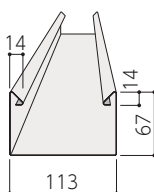


## HACO

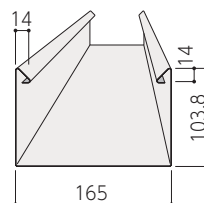
- シンプルモダン指向に呼応するベーシックスタイル。スクエアなフォルムが印象的な「HACO」。デザインユニットとして建築デザインをサポートします。



#### H6号

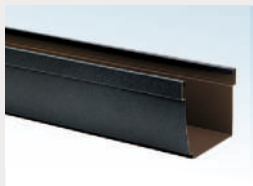


#### H12号

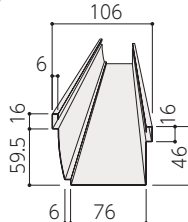


## レクガルバ

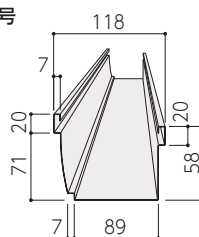
- 和風・洋風のテイストを問わず様々な住宅デザインに調和する「レクガルバ」。R5号R6号の2タイプを揃えています。



#### R5号



#### R6号

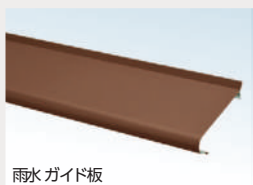


## ユキノキ・すつ葉

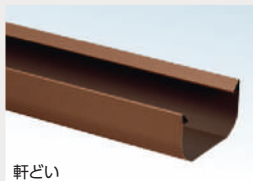
- 雨水ガイド板で落葉や雪はすべり落とし、雨は軒どいに取り込む「ユキノキ」「すつ葉」。まったく新しい全天候型の新機能雨どいです。



- 雨水ガイド板+軒どい使用例

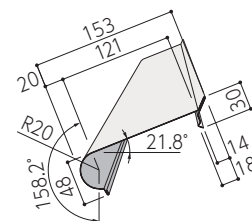


雨水ガイド板

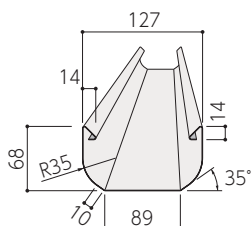


軒どい

### 雨水ガイド板



### 軒どい





# ステンレス製雨どい タニタハウジングウェア

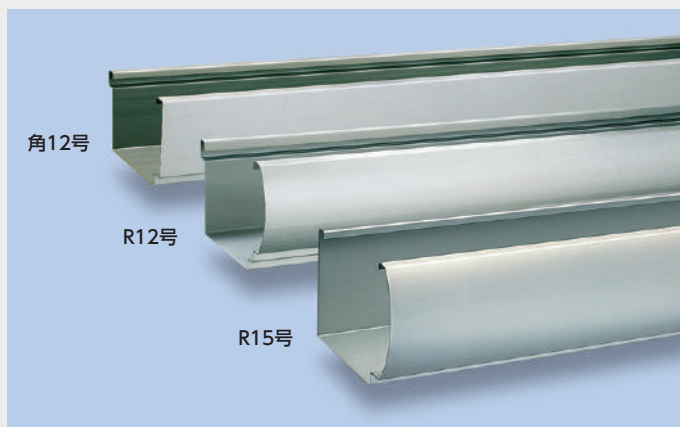
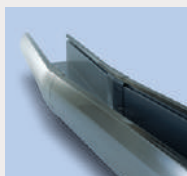
強く、美しく、しなやかに。ステンレスという素材の持つ限りない可能性を探究しました。

## ビルステッ デカノキ

極めたのは、耐久性、大排水量、そして美しさ。

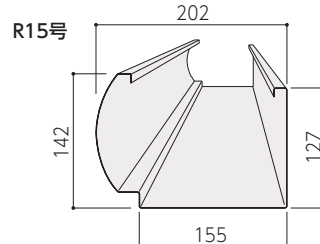
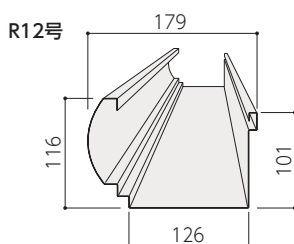
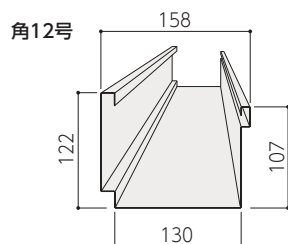
### ■特長

- デザインは3タイプ。シャープでシンプルな美しさを追求した角12号、優雅さと力強さを合わせ持つR12号、そして最大級の排水能力を誇るR15号。また、R形状の軒先にジャストフィットするマルチRジョイントなど、ビルステッ「デカノキ」は、建築デザインの自由度をさらに拡げます。
- ゆとりの大排水量。「デカノキ」の名の通り、大きな屋根の大排水量に対応する大断面です。勾配屋根の大きさに合わせてお選びください。



### ■断面形状 (単位:mm)

軒どい

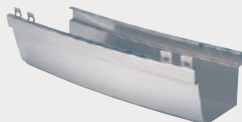


## レクステン

新しい暮らしのかたちをデザインする「レクステン」。

### ■特長

- ステンレスSUS304ならではの優れた耐久性、耐候性。そして未来を担う環境性能の高さ。洗練された美しさで住まいを表情豊かに彩る「レクステン」軒どいR6号シリーズ。ステンレス雨どいのスタンダードとして、大きな安心と満足をお届けします。
- 「マルチRジョイント」でR形状の軒先にも対応。

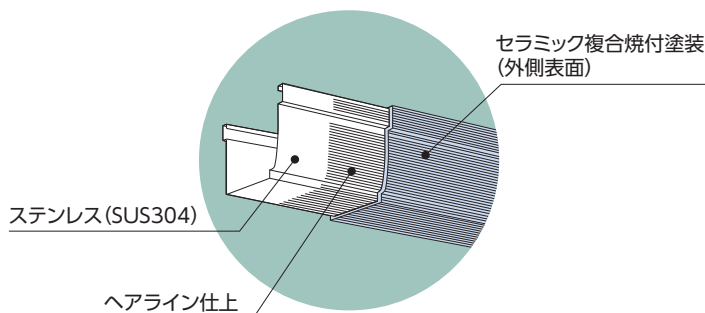
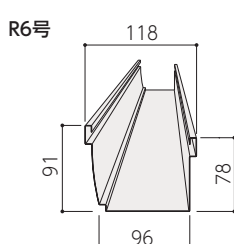


R6号/ヘアラインハードコート(セラミック複合焼付塗装)



### ■断面形状 (単位:mm)

軒どい





# ファステック JFE機材フォーミング

仮設工業会足場承認取得 承認 第63号

仮設工業会支保工承認取得 承認 第90号

国土交通省新技術情報システム「NETIS」登録製品  
登録番号 KT-130098-A

安全な上に、施工性と剛性を両立させた足場です。

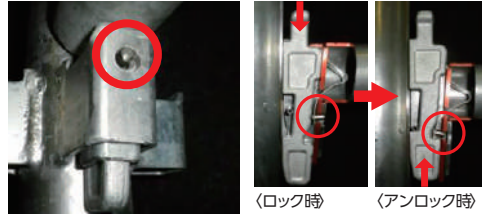
## F 安全 — ファステックは、職人さんの安全を守る足場です。

### 先行手すり方式



手すり高さが長身の方でも安心の1m。

### 布材の緊結を目視で点検可能

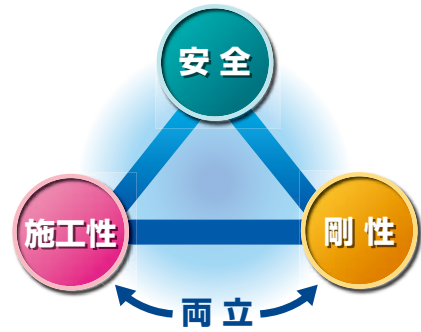


〈ロック時〉

〈アンロック時〉

改正安全衛生規則（足場の組立後、発注者も点検が必要に）→ファステックは法改正に対応した機種です。

- クサビを打ち込むことで、抜け止めピンがでる。下からクサビを打つことで抜け止めピンが引っ込む。
- パネはステンレス製。
- クサビは解体修理も可能。



## F 剛性 — ファステックは、施工性と剛性を両立させた足場です。

### 53mまで単管補強なしで組立可能\*



### 53mの施工実績写真

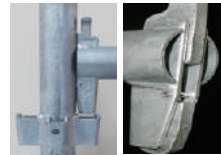
→中高層のビルの高さは31mと45mが多い  
\*施工現場によって補強なしでの高さは異なります。

### 型枠支保工への転用可能



システム支保工（48.6タイプ）相当  
→保有機材が少なく済みす。

### 施工性と剛性を両立した秘密は？

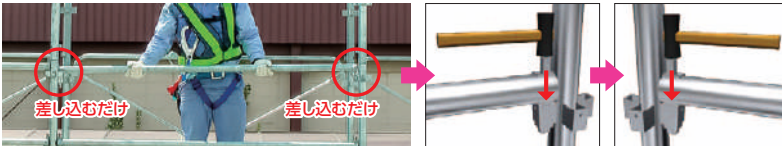


- ①ポケット方式  
クサビのケースがしっかりとポケットに
- ②クサビの先端が面で支柱に接触  
&支柱を押し
- ③支柱にハイテン700鋼を使用  
許容支持力が強く（13.0kN/本）かつ、  
軽量（11.2kg/本）

## F 施工性 — 一番多い1,829mmの布材でも3ステップ施工。

### 布材の3ステップ施工

- ① 布材のクサビ部分を支柱ポケットに合わせて置く
- ② 右止め
- ③ 左止め



差し込むだけ

差し込むだけ

ファステックは、組立時：上→下、解体時：下→上  
→前後への体重移動なし  
→高所での安心感が違うと職人さんにも好評！

### 組立後の一部解体も自由自在



解体は下から上へ

→荷受台設置、  
歩行用などに

## 軽量板付布枠 構造強度を維持し軽量化・作業性改善・積載効率向上

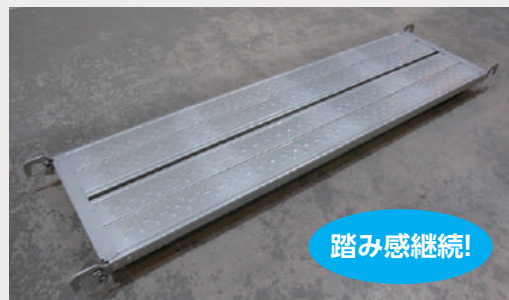
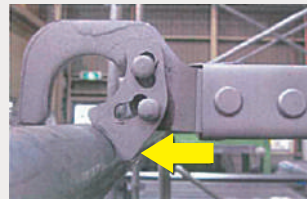
### ■特長

- 従来品に比べて12%軽量化（当社比）  
JFEの軽量化技術（高張力鋼板）
- 構造強度・踏み感従来品同水準
- 軽量化・仮預けクランプで作業性改善  
軽量化で積載効率も向上（13%増）

種類	積載数量（枚）	合計重量（kg）
従来品	600枚	9,720kg
軽量タイプ	680枚	9,724kg

※軽量化により積載枚数増加（10トン平車の場合）

### 仮預け機能付クランプ



踏み感継続!



◀上記製品の資料を用意しています。左のQRコードをスキャンしてご覧ください。